

## Rued Langgaard: *Preludio patetico* (version 1913) (BVN 55)

Kritisk førsteudgave ved Ulrik Spang-Hanssen

### Revisionsberetning

#### Kilde

##### Renskrift. Autograf

Det Kongelige Bibliotek, Rued Langgaards Samling, RLS 89,6. Blæk; rettelser og tilføjelser med blæk, blyant og farvestift.

Titel: *Preludio patetico. / for / Orgel / af / Rued Langgaard. / Marts 1913... / (oprindelige Version)*

Signeret og dateret til slut: *Rued Langgaard Paabegyndt Februar 1913 Sluttet 17 Marts 1913 København*

10 blade, 26 × 35 cm, 19 beskrevne sider, pagineret: (titelside), (upag. blank side), 1-16, (2 upag. sider).

Papirtype: Blad 1+10 (omslag): 10 systemer, uden angivelse af fabrikat; blad 2-9: 12 systemer, uden angivelse af fabrikat.

Påskrift s. 1 for oven: *komp. 1913, spillet af mig i Berlin ved min Koncert, 1913* - for neden: *komponeret for Filharmoniens moderne Koncertorgel i Berlin. 52 Stemmer, 3 Manualer og Pedal 1913*. Som omslag for manuskriptet (blad 1+10) er benyttet en komplet, men til dels udraderet kladde i blæk og blyant til et orgelstykke med overskriften *Indledning* dateret 1935 og 1936. Der er tale om *Et Menneskes Dage er som Græs* (BVN 229) i en version, der en overgang tjente som indledning (sats 1) til *Juan (Messis, 2. Aften)*.

Note. Der er tale om RLs originale renskrift fra 1913, som dog er præget af senere tilføjelser og korrektioner. De oprindelige tempo- og manualangivelser er udraderet, men næsten alle skrevet på ny, på samme sted og tilsyneladende med uændret indhold, blot med en meget senere Langgaard-skrift (omkring 1940 eller senere). Tilføjelserne til den oprindelige blæktekst omfatter alt fra egentlige blækrettelser (ganske få) til løst skitserede blyants-tilføjelser, hvoraf mange igen er udraderet og nu kun svagt synlige. Enkelte blade har mærker efter sammensyning, og et foreliggende skitseblad fra omkring 1920 (RLS 89,9) har øjensynlig en gang været syet ind i manuskriptet. Kilden vidner således om, at Langgaard har haft adskillige forkortelses- og revisionsplaner, også ud over de, der i 1935 og 1938 resulterede i to korte versioner (BVN 231 og 236). I sidste ende har Langgaard dog foretaget en 'rensning' af manuskriptet med henblik på at bringe det tilbage til dets stort set originale form fra 1913.

#### Redaktionsgrundlag

Udgaven er baseret på ovenfor beskrevne renskrift, den eneste foreliggende kilde til den her udgivne version af værket. Udgaven respekterer de rettelser i kilden, som formodes at referere til originalversionen, mens der ses bort fra de generelt svage og uklare spor stammende fra påtænkte revisioner eller med relation til de foreliggende forkortede versioner (BVN 231 og 236). To spring, som har en ad hoc-præget, forslagsmæssig karakter, er ikke taget til følge.

#### Retningslinjer for udgaven

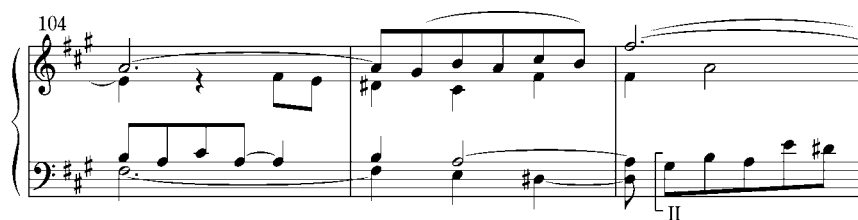
Udgiverens tilføjelser og rettelser er typografisk markeret ved hjælp af skarpe parenteser; tilføjede buer er dog angivet med brudt streg og bueændringer som en kombination af hel og brudt streg. Orienteringsfortegn

i runde parenteser skyldes udgiveren. Gentagelser og parallelpassager er redaktionelt kompletteret og notationsmæssigt egaliseret. Redaktionelle kommentarer findes i noterne nedenfor.

Der er foretaget stiltiende komplettering for så vidt angår manglende nodepunkteringer og triolangivelser; enkelte gentagne og overflødige fortegn er stiltiende udeladt. Mindre justeringer af uegalt anbragte buer og dynamiske angivelser er foretaget uden videre.

## Noter

takt	stemme	kommentar
1	-	<i>Rollschweller</i> : det må formodes, at angivelsen i første takt blot henviser til den generelle brug af crescendovalse i værket, ikke at den skal betjenes lige her
2-4	hh, vh	der er i kilden foretaget overstregning af noder med rød farvestift og bueændringer med blyant, formodentlig i forbindelse med 1938-versionen (tilsvarende rettelser findes ikke i gentagelsen t. 252-254); den opr. blækrenskrift fulgt
5	-	kilden har <i>2 Gang Rollschweller op mod f</i> : det står ikke klart, hvor hurtigt dette forte skal indtræffe
9	-	under ped: <i>Tuttiknap af</i> ; udeladt
10	hh	node 3-5: tilføjet, umotiveret blyantsbue udeladt
13	hh, vh, ped	rettelser og tilføjelse i takten ignoreret (den oprindelige blækrenskrift fulgt); ændringerne har relation til det efterfølgende spring
14-26	-	et spring fra t. 14-26 er indskrevet i kilden med blyant; ikke taget til følge (springet kan have relation til 1938-versionen)
24	-	under ped: <i>+Coppeludløser</i> ; udeladt
26	hh	rettelser i takten, foretaget med blyant, taget til følge
65	-	rettelser i takten og dermed sammenhængende overstregning af en efterfølgende takt taget til følge
72	-	under ped: <i>+1 Komb</i> ; udeladt
104-106	vh	der er foretaget rettelser og tilføjelser med blyant, som til dels vedrører 1938-versionen og til dels atter er udraderet; da det ikke står helt klart, hvad RL har tænkt sig, har udgiveren valgt at præsentere den oprindelige nodetekst, men finder følgende løsning, som ses i 1938-versionen (RLS 89,8), musikalsk mere tilfredsstillende:



114		der har oprindelig stået (16,8,4,2), men 2-fodsangivelsen er overstreget
132	vh	samklang 1: overflødige buer fra begge noder til t. 133 udeladt
149-156	-	1. volte, og dermed gentagelsen, er overstreget med blæk, men med løs hånd; rettelsen ignoreret
153, 154, 156	hh, vh	# for d og D tilføjet af udgiver (cis-mol)
161	-	over hh: <i>I Komb</i> ; udeladt
202	hh	RL anfører <i>sempre I</i> , men mener givetvis <i>sempre II</i>
214	vh	sidste node: ♯ tilføjet af udgiver (kadancering til b-mol, t. 215)
219	hh	node 4: fes <sup>2</sup> rettet til e <sup>2</sup> i analogi med vh

227	vh	node 8: # for c <sup>1</sup> udeladt (tilføjet redaktionelt node 1)
245	-	under ped: -2 <i>Kombination</i> ; udeladt
249	ped	node 4: # for d tilføjet af udgiver
261, 290	hh, vh	blyantsrettelser med relation til efterfølgende spring ignoreret (den oprindelige blækrenskrift fulgt)
262-290	-	et spring fra t. 262-290 er indskrevet i kilden med blyant, måske blot et forslag; ignoreret
307	-	under ped: 1 <i>Komb</i> ; udeladt
334	vh	node 2: # tilføjet af udgiver
349	hh	node 5, understemme: # tilføjet af udgiver
352	ped	node 1: # tilføjet af udgiver
392	-	under ped: - <i>Ped. Einführung Mixturst. II. M.</i> ; udeladt
397	-	under ped: <i>Coppeludløser</i> ; udeladt
400	vh	2 <i>M[anual]</i> ; udeladt
413	hh	node 1, understemme: bue til flg. takt (uden endepunkt) udeladt
454	-	under ped: + <i>Einführung Mixturst II M.</i> ; udeladt

USH/BVN rev. 12.9.2002

#### Nodeudgavens kolofon:

Rued Langgaard: *Preludio patetico* (version 1913) (BVN 55)  
© 2002 by Edition SAMFUNDET, Copenhagen.

BVN-numre refererer til *Bendt Viinholt Nielsen: Rued Langgaards Kompositioner. Annoteret værkfortegnelse*. Odense Universitetsforlag, 1991.

Hovedredaktør for Rued Langgaard Udgaven på Edition Samfundet: Bendt Viinholt Nielsen.  
Redaktionsassistent på nærværende udgivelse: Ole Ugilt Jensen.

Rued Langgaard Udgaven er etableret med støtte fra Carlsbergfondet.  
Den her foreliggende udgivelse er foretaget i samarbejde med Det Jyske Musikkonservatorium og støttet af Langgaard-Fonden og Carlsbergfondet.

Spilletid: ca. 15 minutter.